

Kom tidligt til Horsens...

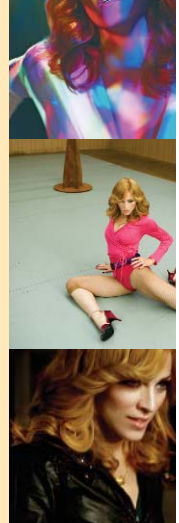
- fordi det er bedre at holde i hånd end at holde i kø. Med 85.000 koncertgæster bliver der trængsel på motorvejen og indfaldsvejene. Hvis du kommer tidligt til Horsens, slipper du for at holde i kø.

- fordi Madonna Camp '06 åbner onsdag den 23. august. Køb dit telt til Madonna Camp

på www.billetlugen.dk før den 17. august og bo tæt på koncertområdet i en stemningsfyldt teltlejr.

- fordi der er livemusik i midtbyen fra kl. 12. Få tid til at nyde før-koncertstemningen i Horsens med livemusik, butikker, boder og glade mennesker.

God koncert!



- Shuttlestop
- P-område
- ① Infoboder
- Taxa holdeplads
- Gangsti
- Gågader

HORSENS

Parkering

Der er ingen koncertparkering i midtbyen. Med 85.000 koncertgæster i byen er det umuligt for dig at finde P-pladser i midtbyen. Ulovligt parkerede biler vil blive fjernet på ejerens regning.

Følg derfor skiltene fra motor- og indfaldsveje til koncertparkering.

P-NORD

Kommer du nord fra på motorvejen E45, benyt da afkørsel 55 (Horsens nord). Her vil skilte og hjemmeværnsfolk guide dig til parkeringsområdet P-Nord, der ligger ca. 1700 meter fra koncertpladsen. P-området er bemanded under hele koncerten, og der vil være info-folk til at besvare spørgsmål.

P-SYD og P-BYGHOLM

Kommer du syd fra på motorvej E45, benyt da afkørsel 57 (Horsens syd). Her vil skilte og hjemmeværnsfolk guide dig til parkeringsområdet P-Syd og P-Bygholm. Herfra kører shuttlebusser i pendulfart ind til midtbyen. Busturen tager 5 - 10 minutter. P-området er bemanded under hele koncerten, og der vil være info-folk til at besvare spørgsmål.

P-VEST

Kommer du vest fra ad Silkeborgvej, benyt da parkeringstilbudet ved Erhvervspark Vest. Skilte og hjemmeværnsfolk vil guide dig til parkeringsområdet P-Vest. Herfra kører shuttlebusser i pendulfart ind til Hede Nielsens Vej, ca. 500 meter fra koncertpladsen og ca. 1600 meter fra midtbyen. Busturen tager ca. 10 minutter. P-området er bemanded under hele koncerten, og der vil være info-folk til at besvare spørgsmål.

P-ØST

Kommer du øst fra ad Oddervej, benyt da parkeringstilbud ved Langeline (Cirkuspladsen). Skilte vil guide dig til parkeringsområdet P-Øst. Herfra er der ca. 1500 meter til koncertpladsen og ca. 800 meter til midtbyen. P-området er bemanded under hele koncerten, og der vil være info-folk til at besvare spørgsmål.

Prisen for at benytte P-områderne er 50 kr. pr. alm. person bil. Men så er du osse garanteret en P-plads samt billet til shuttlebusserne til alle i bilen. **Bemærk: Der er ingen koncertparkering i midtbyen.** Antallet af koncertgæster gør det umuligt for dig at finde P-pladser i midtbyen. Ulovligt parkerede biler vil blive fjernet på ejerens regning.

Det giver hurtig ekspedition, hvis du har 50 kr. klar ved indkørslen til P-pladsen.

Området omkring Langmarksvej er spærret for trafik af sikkerhedsmæssige grunde - se bykort i Infolderen (banneret "INFORMATION" på forsiden). Det er ikke muligt at parkere eller blive sat af tæt ved koncertpladsen.

Er du busvognmand og ønsker du anvist p-plads? Kontakt da Claus Pettersson (kucp@horsens.dk). Busser må ikke benytte P-Nord, P-Syd, P-Bygholm, P-Vest og P-Øst.

Lyt til Radio Horsens. Her kan du få sidste nyt om trafiksituationen på dagen (se frekvenserne under Madonna koncertradio).

Tjek også trafiksituationen på www.trafikken.dk eller på tlf.: 1888.

Benytter du GPS, kør da efter den relevante motorvejsafkørsel (se ovenfor). Herefter vil vore skilte guide dig til p-områderne.